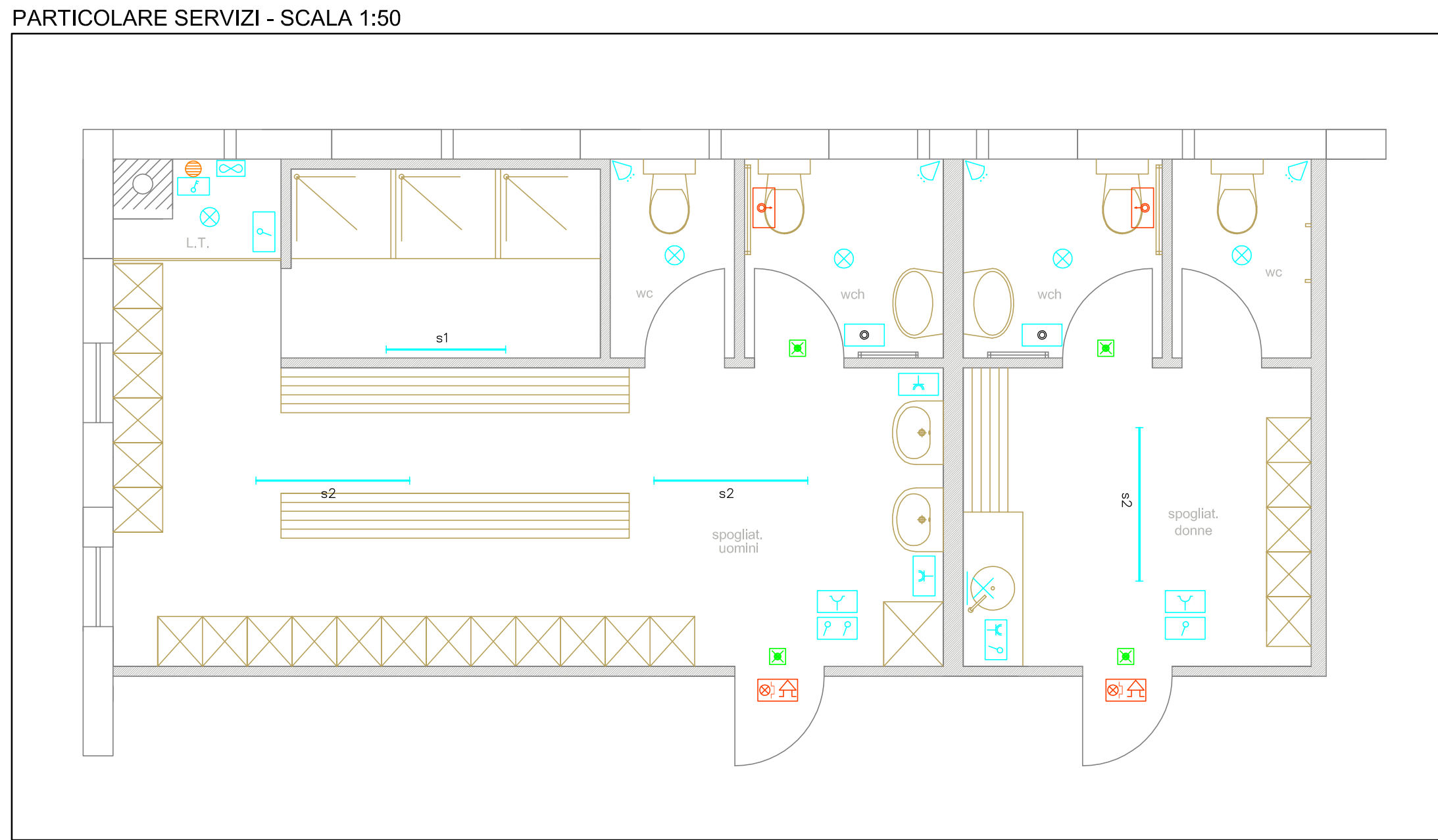
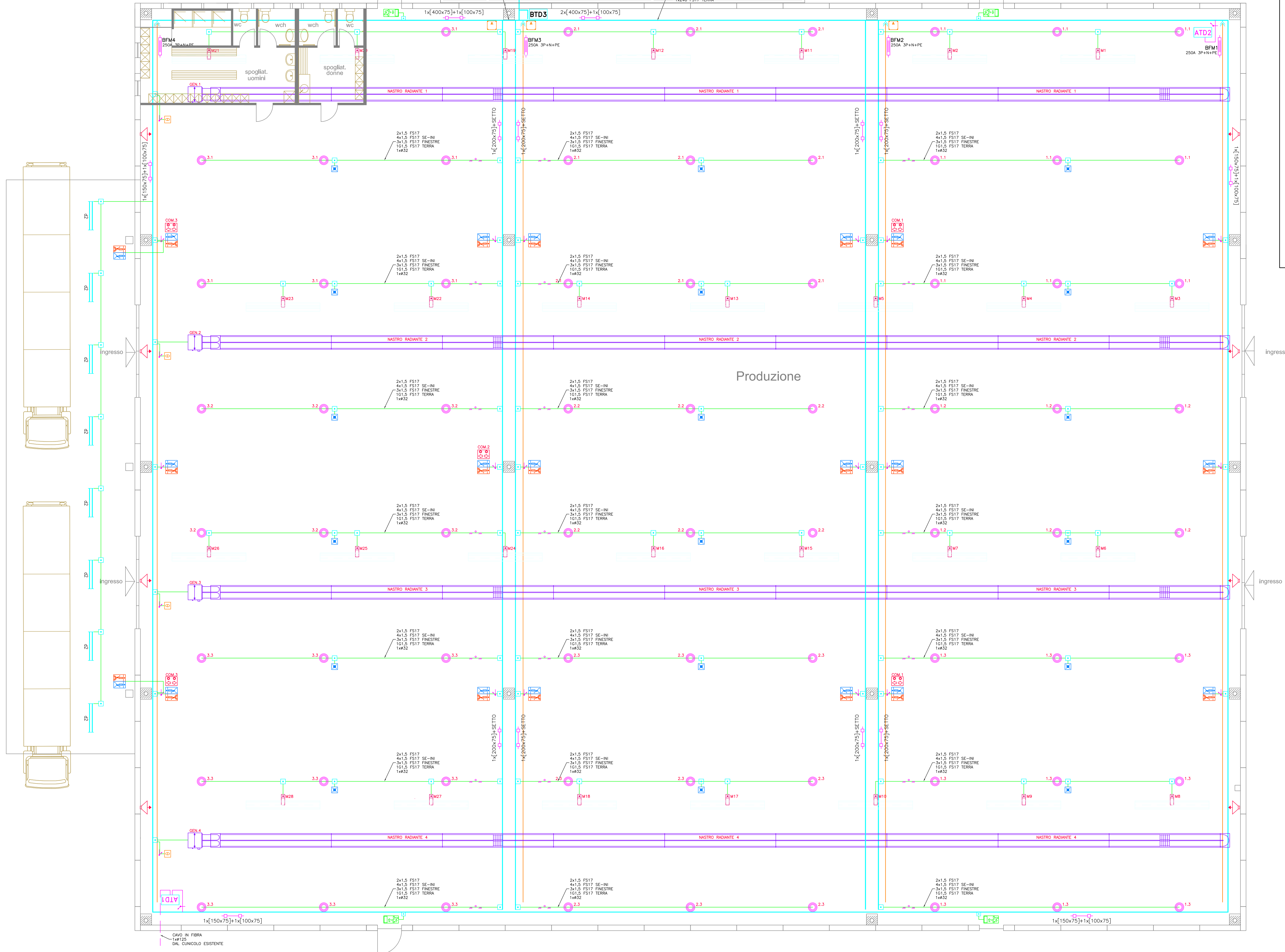


LEGENDA SIMBOLI	
	Scatola portafrutti a 3 posti
	Diffusore acustico - tromba 10/20W
	Rilevatore di presenza
	Pompa di calore ACS
	Globoonda
	Motore elettrico
	Aspiratore - Ventilatore
	Avvisatore ottico acustico
	Complesso autonomo di illuminazione di sicurezza a LED SE da 180lm
	Complesso autonomo di illuminazione di sicurezza a LED SA da 500lm
	Complesso autonomo di illuminazione di sicurezza a LED SA da 180lm con pittogramma
	Corpo illuminante in sospensione a LED min 2180lm IP65
	Piattoniera a platone con lampada LED max 1500lm
	Punto luce a parete
	Piattoniera con modulo doppio a LED min 8000lm IP65
	Piattoniera con modulo singolo LED min 4000lm IP65
	Piattoniera con modulo singolo LED min 2800lm IP65
	Conduttura discendente
	Blindosbarra
	Cassetta di derivazione da esterno
	Pressa CEE 3P+T 16A con interblocco e fusibili
	Pressa CEE 2P+T 16A con interblocco e fusibili
	Pressa 2P+T 10/16A UNEL
	Pressa 2P+T 10/16A bivalente
	Spina per blindosbarra
	Pulsante a tirante
	Pulsante luminoso
	Pulsante annullamento chiamata WCH
	Interruttore
	Interruttore bipolare
	Pulsantiera comandi accensioni e finestre
	Quadro di distribuzione
	Calotto IP65



Valenti
Per. Ind. Sergio Valenti
PROGETTAZIONE
CONSULENZE

06012 Città di Castello, PG
Piazza Achille Grandi n°10
+39 075 8520503
+39 075 8524455
info@valentistudio.net

Comitatente
Faist Componenti s.p.a.
Via dell'Industria n.2
Zona Ind.le Santa Maria di Sette
Montone (PG)

Obgetto
Progetto preliminare impianto elettrico
edificio 6 sito in Via dell'Industria n.2
Zona Ind.le Santa Maria di Sette
Montone (PG)

Titolo
Disegno di installazione
apparecchiature elettriche
scala 1:100

Nome file
P02_IMPIANTO
Data
25/08/2017

Commissio
A0308
P02
00
00
00

Obgetto
Progetto preliminare impianto elettrico
edificio 6 sito in Via dell'Industria n.2
Zona Ind.le Santa Maria di Sette
Montone (PG)

Obgetto
Progetto preliminare impianto elettrico
edificio 6 sito in Via dell'Industria n.2
Zona Ind.le Santa Maria di Sette
Montone (PG)

Obgetto
Progetto preliminare impianto elettrico
edificio 6 sito in Via dell'Industria n.2
Zona Ind.le Santa Maria di Sette
Montone (PG)

Obgetto
Progetto preliminare impianto elettrico
edificio 6 sito in Via dell'Industria n.2
Zona Ind.le Santa Maria di Sette
Montone (PG)

Nei termini di legge, la riproduzione o divulgazione, di tutto o in parte, dei contenuti in qualsiasi forma di questo elaborato è vietata, salva autorizzazione, per ogni competenza, scritta.